

MANUAL D'IDENTITAT CORPORATIVA

esmuc

ÍNDEX

Presentació	3
Marca	4
Marca Horitzontal	4
Marca Inicials	4
Marca Negatiu	5
Marca Compacte	5
Marca arxius informàtics	6
Configuració gràfica de la marca	9
Àrea de reserva de la marca	9
Tipografia	10
Tipografia corporativa principal	10
Tipografia corporativa secundària	11
Els colors corporatius	12
El color negre propi d'ESMUC	12
El color magenta propi d'ESMUC	12
Papereria corporativa	13
Targetes professionals	13
Sobre apaïsat	13
Full A4	14
Aplicació per a photocall	15
Exemples d'aplicació de la marca	16
Capçaleres web corporativa	16
Fotografies i imatges pròpies	17
Newsletters	18

PRESENTACIÓ

L'Escola Superior de Música de Catalunya (ESMUC) és el centre públic que atorga a Catalunya el grau en ensenyaments artístics superiors de Música i màsters en ensenyaments artístics, inserits en l'Espai Europeu de l'Educació Superior (EEES).

L'ESMUC s'organitza en un entorn transversal i flexible amb itineraris formatius, on totes les especialitats i estils musicals són presents i conviuen en igualtat de condicions.

La seva missió és preparar l'alumnat perquè assoleixi reptes professionals a escala internacional i s'incorpori al món professional de la música amb la capacitat de transformar l'ecosistema cultural.

L'Escola Superior de Música de Catalunya (ESMUC) ha dissenyat una nova marca per actualitzar la seva imatge. Aquest document que us presentem és el manual d'aplicació de la imatge corporativa, adreçat als treballadors de l'escola i als professionals de la comunicació (dissenyadors, publicistes, impremtes, mitjans de comunicació, etc.) i té per objectiu difondre els conceptes bàsics del nou disseny de la marca, aconseguir que aquesta no es dispersi i que l'activitat de comunicació s'identifiqui degudament. Per això, cal respectar estrictament les normes d'ús establertes en aquest manual.

MARCA

El disseny de la marca transmet, alhora, serietat i innovació a través d'una composició clara, sense elements superflus i amb força pregnància. Una tipografia actual, de pal sec i de fàcil lectura com és la Montserrat i un perfil que actua com a distribuïdor d'espai en un color viu de la gamma dels magentes.

Marca Horitzontal

Preferentment, i sempre que l'espai d'ubicació on se situa la marca ho permeti, es farà servir la **Marca Horitzontal**.

esmuc | Escola Superior
de Música de Catalunya

Marca Inicials

Sempre que l'espai d'ubicació on se situa la marca o la convivència amb altres marques ho recomani, es farà servir la **Marca Inicials**.

esmuc

Marca Negatiu

En tots aquells casos on sigui necessari destacar la marca sobre fons saturats (imatges, fotografies, fons de color, etc.), es recomana fer servir la **Marca Negatiu M** (magenta) o la **Marca Negatiu B** (black).



Marca Compacte

Excepcionalment, quan l'espai d'ubicació on se situa la marca no permeti la utilització de Marca Horitzontal o la Marca Inicials, es farà servir la **Marca Compacte**.





Marca arxius informàtics

Marca Horitzontal

- Logo_esmuc_horitzontal_CMYK.ai
- Logo_esmuc_horitzontal_CMYK.eps
- Logo_esmuc_horitzontal_transparent_CMYK.psd
- Logo_esmuc_horitzontal_CMYK.tif
- Logo_esmuc_horitzontal_RGB.ai
- Logo_esmuc_horitzontal_RGB.eps
- Logo_esmuc_horitzontal_transparent_RGB.png
- Logo_esmuc_horitzontal_RGB.jpg



- Logo_esmuc_horitzontal_negatiu_B_CMYK.ai
- Logo_esmuc_horitzontal_negatiu_B_CMYK.eps
- Logo_esmuc_horitzontal_negatiu_B_CMYK.tif
- Logo_esmuc_horitzontal_negatiu_B_RGB.ai
- Logo_esmuc_horitzontal_negatiu_B_RGB.eps
- Logo_esmuc_horitzontal_negatiu_B_RGB.jpg



- Logo_esmuc_horitzontal_negatiu_M.CMYK.ai
- Logo_esmuc_horitzontal_negatiu_CMYK_M.eps
- Logo_esmuc_horitzontal_negatiu_CMYK_M.tif
- Logo_esmuc_horitzontal_negatiu_RGB_M.ai
- Logo_esmuc_horitzontal_negatiu_RGB_M.eps
- Logo_esmuc_horitzontal_negatiu_RGB_M.jpg



esmuc

Marca Inicials

- Logo_esmuc_inicials_CMYK.ai
- Logo_esmuc_inicials_CMYK.eps
- Logo_esmuc_inicials_CMYK.psd
- Logo_esmuc_inicials_CMYK.tif
- Logo_esmuc_inicials_RGB.ai
- Logo_esmuc_inicials_RGB.eps
- Logo_esmuc_inicials_RGB.png
- Logo_esmuc_inicials_RGB.jpg



esmuc

- Logo_esmuc_inicials_negatiu_B_CMYK.ai
- Logo_esmuc_inicials_negatiu_B_CMYK.eps
- Logo_esmuc_inicials_negatiu_B_CMYK.tif
- Logo_esmuc_inicials_negatiu_B_RGB.ai
- Logo_esmuc_inicials_negatiu_B_RGB.eps
- Logo_esmuc_inicials_negatiu_B_RGB.jpg



esmuc

- Logo_esmuc_inicials_negatiu_M_CMYK.ai
- Logo_esmuc_inicials_negatiu_M_CMYK.eps
- Logo_esmuc_inicials_negatiu_M_CMYK.tif
- Logo_esmuc_inicials_negatiu_M_RGB.ai
- Logo_esmuc_inicials_negatiu_M_RGB.eps
- Logo_esmuc_inicials_negatiu_M_RGB.jpg



Marca Compacte

- Logo_esmuc_compacte_CMYK.ai
- Logo_esmuc_compacte_CMYK.eps
- Logo_esmuc_compacte_CMYK_transparent.psd
- Logo_esmuc_compacte_CMYK.tif
- Logo_esmuc_compacte_RGB.ai
- Logo_esmuc_compacte_RGB.eps
- Logo_esmuc_compacte_transparent_RGB.png
- Logo_esmuc_compacte_RGB.jpg

Configuració gràfica de la marca

En cap cas no es poden alterar les proporcions dels elements que formen la marca.



Àrea de reserva de la marca

No està permès integrar cap altre element gràfic a l'interior de l'àrea corporativa definida.



TIPOGRAFIA

Tipografia corporativa principal

La família tipogràfica Montserrat és la que es farà servir en la papereria, les aplicacions *on line* i comunicacions de l'ESMUC.

Montserrat light

abcdefghijklmnopqrstuvwxyz 123456789
ABCDEFGHIJKLMNÑOPQRSTUVWXYZ

Montserrat light italic

*abcdefghijklmnopqrstuvwxyz 123456789
ABCDEFGHIJKLMNÑOPQRSTUVWXYZ*

Montserrat medium

abcdefghijklmnopqrstuvwxyz 123456789
ABCDEFGHIJKLMNÑOPQRSTUVWXYZ

Montserrat medium italic

*abcdefghijklmnopqrstuvwxyz 123456789
ABCDEFGHIJKLMNÑOPQRSTUVWXYZ*

Montserrat bold

**abcdefghijklmnopqrstuvwxyz 123456789
ABCDEFGHIJKLMNÑOPQRSTUVWXYZ**

Montserrat bold italic

***abcdefghijklmnopqrstuvwxyz 123456789
ABCDEFGHIJKLMNÑOPQRSTUVWXYZ***

Tipografia corporativa secundària

S'utilitzarà la família tipogràfica Open Sans per a la resta de textos.

Open Sans light

abcdefghijklmnopqrstuvwxyz 123456789
ABCDEFGHIJKLMNÑOPQRSTUVWXYZ

Open Sans Light itàlic

*abcdefghijklmnopqrstuvwxyz 123456789
ABCDEFGHIJKLMNÑOPQRSTUVWXYZ*

Open Sans regular

abcdefghijklmnopqrstuvwxyz 123456789
ABCDEFGHIJKLMNÑOPQRSTUVWXYZ

Open Sans regular italic

*abcdefghijklmnopqrstuvwxyz 123456789
ABCDEFGHIJKLMNÑOPQRSTUVWXYZ*

Open Sans bold

**abcdefghijklmnopqrstuvwxyz 123456789
ABCDEFGHIJKLMNÑOPQRSTUVWXYZ**

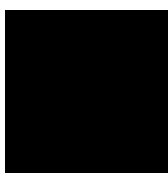
Open Sans bold italic

***abcdefghijklmnopqrstuvwxyz 123456789
ABCDEFGHIJKLMNÑOPQRSTUVWXYZ***

ELS COLORS CORPORATIUS

El color negre propi d'ESMUC

CMYK



Cian 40%
Groc 0%
Magenta 0%
Negre 100%

RGB



Roig 5%
Verd 22%
Blau 29%
#05161d



El color magenta propi d'ESMUC

CMYK



Cian 11 %
Magenta 86 %
Groc 0 %
Negre 10 %

RGB



Roig 200 %
Verd 59 %
Blau 133 %
#c73b84



PAPERERIA CORPORATIVA

Targetes professionals



Sobre apaïsat



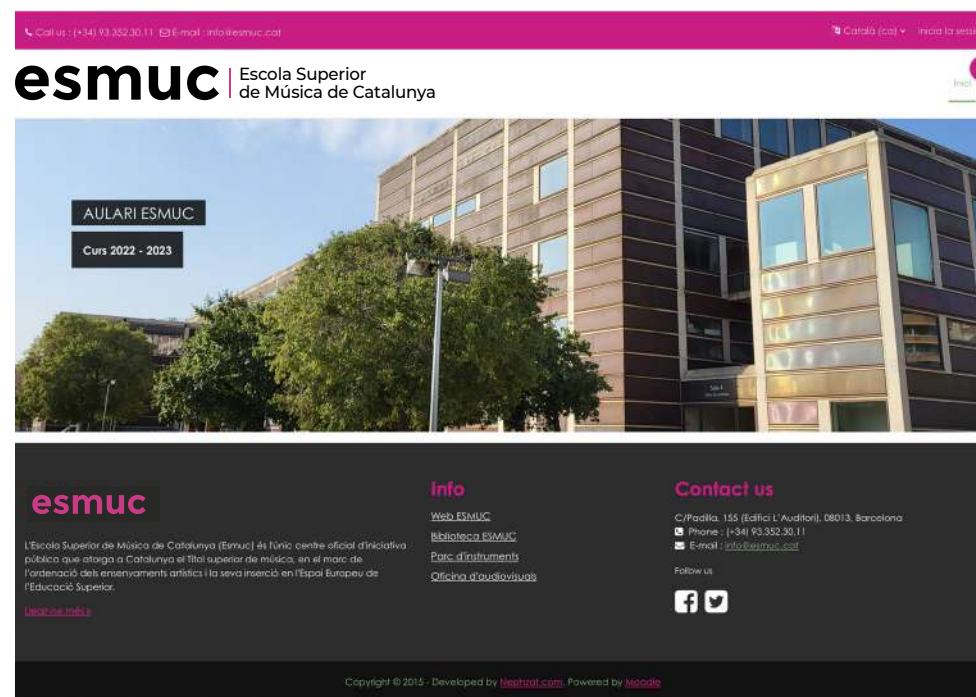
Full A4

esmuc | Escola Superior
de Música de Catalunya

C/ Padilla, 155
Edifici L'Auditori
08013 Barcelona
Tel.: (+34) 93 352 30 11
www.esmuc.cat

EXEMPLES D'APLICACIÓ DE LA MARCA

Capçaleres web corporativa



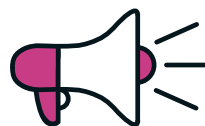
Fotografies i imatges pròpies



Newsletters



Icona destacats



Concert i classes magistrals d'Otto Tolonen

La setmana del 20 de març, el guitarrista finlandès **Otto Tolonen** visita l'ESMUC per realitzar-hi un **concert** obert al públic i diferents sessions de **classes magistrals** en exclusiva per als estudiants de l'Escola, dins del programa **Erasmus+**. El concert tindrà lloc a les 19 h, a la Sala 4 Alicia de Larrocha. L'activitat està esponsoritzada per la firma **Knobloch Strings**. Tolonen és professor a la Musikhochschule Lübeck.

Més informació



Dimarts Toca ESMUC

Demà dimarts tindrà lloc el concert d'intèrprets del Màster en Interpretació: Lied, Cançó Espanyola i Cançó Catalana **Victoria de los Angeles**, amb repertori de Brahms, Gols, Liszt, Poulenc, Ravel i Schumann. Comptarem amb les intèrprets: **Anna Fernández, Cecilia Rodríguez, Esther Vila, Helena Ginés, Marc García, Mariona Llobera, Sara Carmona**. Sala d'Orquestra (18.15 h). **Més informació**

Newsletters

Icona No t'ho perdís



DESTACATS

Concerts de L'Auditori a 5 euros

L'Auditori ofereix una promoció de concerts a 5 euros a tota la comunitat educativa de l'ESMUC. Per beneficiar-se d'aquesta promoció cal registrar-se amb el correu de l'Escola en aquest [enllaç](#). Heu d'accedir a l'Àrea personal de la web amb el correu ESMUC. Les entrades poden adquirir-se amb aquest descompte **48 hores abans** de l'inici del concert. **Dues entrades per persona**.

Els pròxims concerts són: **Händel: Acl, Galatea e Polifemo** (26/10); **Temporada OBC: La primera de Sibelius** (28 i 29/10), i **Temporada BMB: Fantasia Lirica** (29/10).

Música i transformació social

Demà **26 d'octubre** tindrà lloc la jornada Música i transformació social, dins la commemoració dels 50 anys de la mort de Pau Casals. La jornada forma part de la Càtedra Pau Casals. La directora general de l'ESMUC, **Núria Sempere**, participarà en la [taula rodona](#) "Tendències i perspectives de l'acció musical en els processos de transformació social".

Torna el Fòrum de l'Acadèmia Catalana de la Música

El **16 i 17 de novembre**, l'Acadèmia Catalana de la Música torna a celebrar el Fòrum anual, que enguany arriba a la setena edició. Sota el títol 'Música i Pluralitat' al llarg dels dos dies s'explorarà i es replantejaran termes com diversitat, multiculturalitat, diferència... [Inscripció](#) gratuïta amb aforament limitat. [Dossier](#).

com m s e