



RICOH
imagine. change.

Manual d'ús
Dispositius d'impressió i
Papercut MF

esmuc
ESCOLA SUPERIOR DE MÚSICA DE CATALUNYA



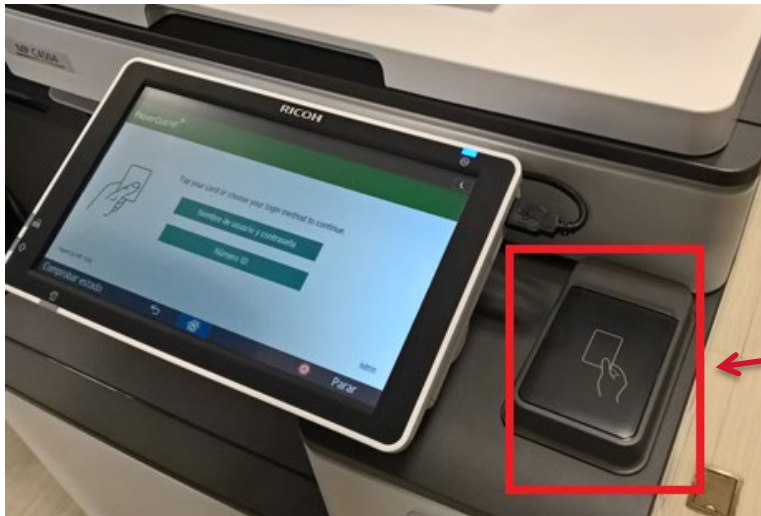
Setembre 2019



- **Procés d'autenticació**

- **Ús de funcions estàndard:**
 - **Impressió**
 - **Fotocopiadora**
 - **Escanejar a adreça de correu electrònic de l'usuari autenticat (ScanToMyMail)**

- **Finalitzar sessió i navegació entre pantalles**

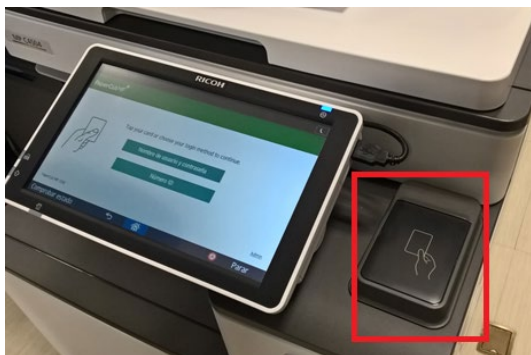


- Sempre serà necessari **desbloquejar els dispositius multifunció** per a poder utilitzar-los.

- Per a fer-ho, teniu dues opcions:

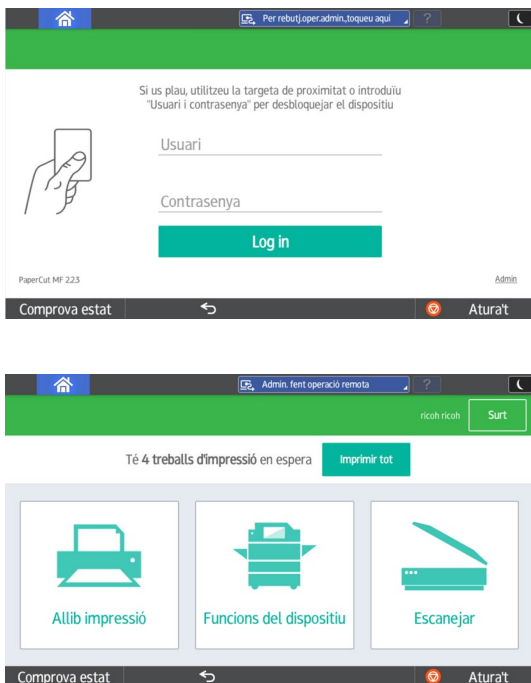
- Acostar el **carnet de l'ESMUC** al lector.
- **Introduir** en el teclat el vostre nom d'**usuari i contrasenya**




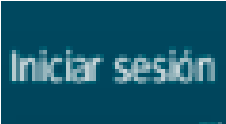


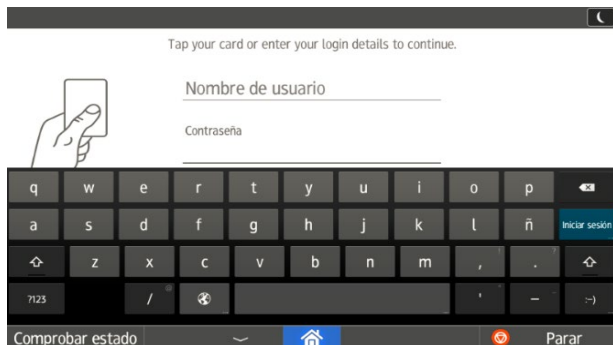
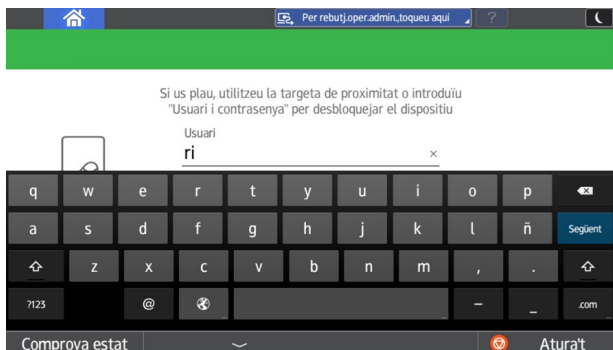
Autenticació mitjançant el carnet de l'ESMUC:

1. Passar el carnet de l'ESMUC per sobre del lector i desbloquejar l'equip.

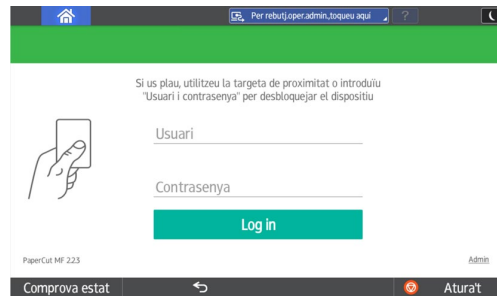


Autenticació mitjançant usuari i contrasenya:

1. Prémer a la pantalla tàctil sobre «**Nom d'usuari i contrasenya**».
2. En el teclat que apareix, introduir el vostre usuari i prémer la tecla:

3. Introduir la vostra contrasenya i prémer la tecla:


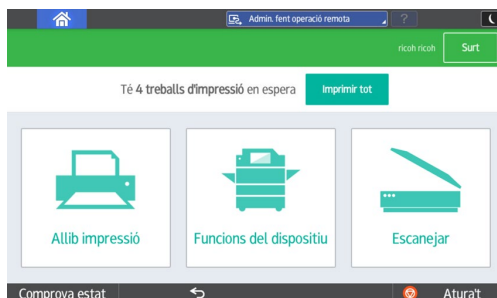


1 Accés a la funcionalitat d'impressió



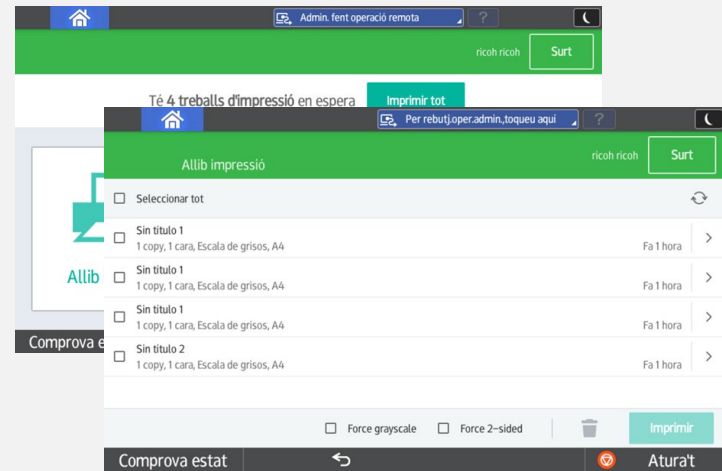
Després d'haver desbloquejat l'equip, s'accedirà directament al mòdul d'alliberament d'impressions.

2 Selecció de alliberar impressió o imprimir tot



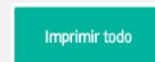
Una vegada desbloquejat l'equip apareixerà aquesta pantalla on podrem seleccionar "imprimir tot" o "alliberar impressió" per a seleccionar els arxius a imprimir.

3 Funcionalitat d'impressió



Tindrem dues opcions:

- Imprimir tots els treballs enviats.
- Seleccionar els treballs que volem imprimir o esborrar.

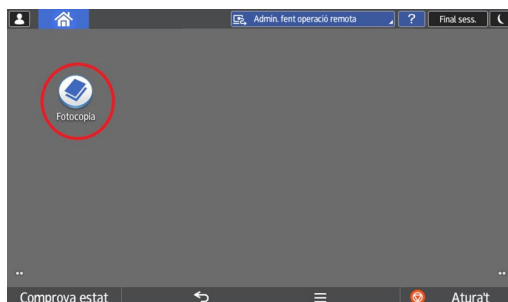


1 Selecció de funcions del dispositiu



Per a accedir a la funcionalitat de fotocòpia, primer s'ha de seleccionar el mòdul de funcions del dispositiu. Tot seguit seleccionar "Utilitzar les funcions del dispositiu".

2 Selecció de l'aplicació de fotocòpia



Una vegada dins de les funcions especials, seleccionar l'aplicació de fotocòpia.

3 Ajustos de la funció de fotocòpia

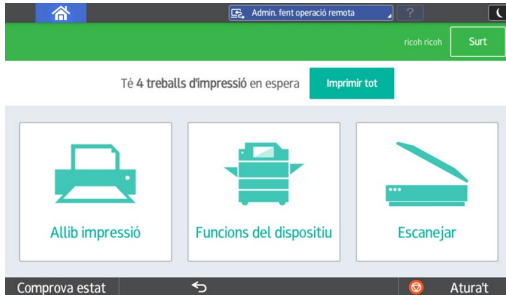


Dins del mòdul de còpia, es podran modificar els ajustos, podent ajustar:

- 1 Densitat per a realitzar còpies més fosques o més clares que l'original.
- 2 Selecció de paper A4/A3.
- 3 Núm. de còpies a realitzar.
- 4 Altres: seleccionar una altra opció d'acabat.

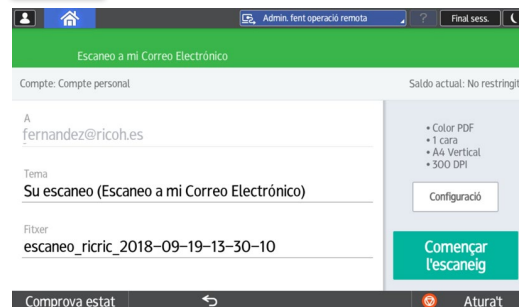
Ús de funcions: Escanejar a adreça de correu electrònic de l'usuari autenticat (ScanToMyMail).

1 Selecció de funcions del dispositiu



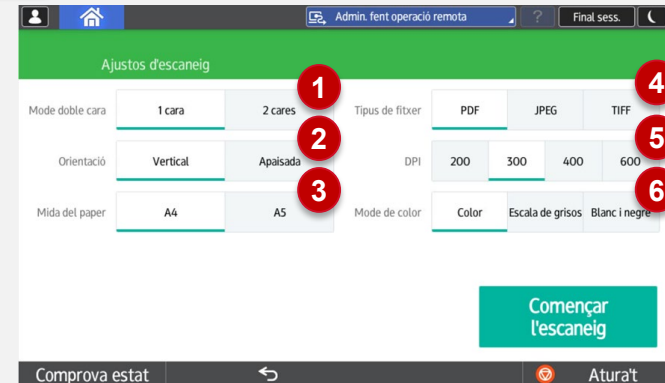
Per a accedir a la funcionalitat de "ScanToMyMail" primer s'ha de seleccionar el mòdul d'Escanejar.

2 ScanToMyMail



Una vegada dins d'Escanejar, sinó es desitja canviar les opcions d'escaneig, seleccionar "Començar escanejar" per a iniciar el procés.

3 Ajustos de la funció de escaneig

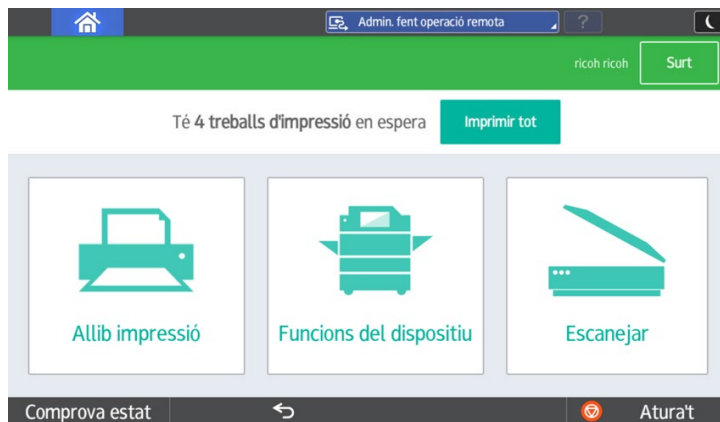


Dins del mòdul, es podran modificar els ajustos, podent ajustar:

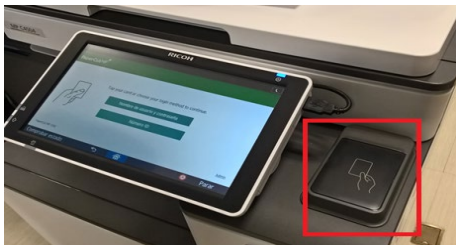
- 1 Escaneig a una o doble cara.
- 2 Selecció d'orientació.
- 3 Grandària del paper.
- 4 Tipus fitxer de destinació.
- 5 DPI (resolució).
- 6 Mode Color o B/N.

Finalitzar sessió i navegació entre pantalles **RICOH** imagine. change.

- 1** Sempre que a la pantalla de Papercut aparegui el botó “Surt” es podrà finalitzar la sessió.



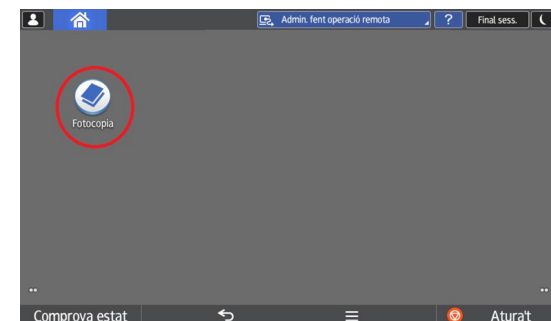
O bé, desplaçant el carnet de l'ESMUC pel lector.



- 2** Quan s'accedeixi en alguna de les pantalles de Papercut, haurem de seleccionar sempre la icona de “tornar” per a tornar a la pantalla anterior.



- 3** Quan s'accedeixi a les pantalles del propi equip MFP per a les funcions de fotocòpia o “Copiar”, per a tornar a Papercut haurem de seleccionar sempre la icona:



RICOH
imagine. change.